

 INALCO

BEYOND
NATURE



INALCO

ABOUT US

Inalco 是一家成立於1974年的西班牙公司，
總部位於卡斯特利翁省的拉爾柯拉（L'Alcora, Castellón）。

自成立以來，Inalco 一直致力於開發和創新高性能的表面材料，
尤其是其著名的 MDi（礦物Minerals，設計Design，創新Innovation）系列。

該公司通過持續的技術革新和環保舉措，提供了多種適用於建築和室內設計行業的創新並永續發展的解決方案。



INALCO HISTORY

1974

成立之初，INALCO 的主要業務集中在陶瓷磚的生產和供應。用於建築和室內設計領域，為客戶提供高品質的建築材料。隨著時間的推移，公司不斷創新和擴展其產品線，最終開發出其著名的 MDi 系列表面材料，成為行業內的領導者。

2004

INALCO 推出了 iPLUS 數位技術，利用 CMYK 列印技術將大自然的紋理展現在板材表面上。與傳統技術相比，這項技術開啟了數位印刷的起點，提高板材花紋的清晰度，讓大板磚也能進行複雜的紋理設計。

2007

公司開始生產大規格板材，最初的尺寸為 800x800mm，隨後發展到目前的 1600x3200mm 大板尺寸。

2009

推出 iSLIMM，該產品特點是薄而堅固，適用於地板安裝。這個設計有助於節約能源與碳排放，這個技術展現 INALCO 致力於生產具永續性與高應用性的願景。

2012

INALCO 開發了具有紋理和浮雕的大規格表面，結合先進的生產技術，創造了獨特的觸感體驗。

The image shows a stack of INALCO iTOP panels in various thicknesses (4mm, 6mm, 12mm, 20mm) resting on a wooden surface. The background is a dark, textured surface. The logo and text are overlaid on the top left.

INALCO iTOP THICKNESS

2014

推出 iTOP, 提供不同厚度 (4、6、12 和 20 毫米) 和大規格的板材。
這使得各種應用中的設計更複雜和具有創意。

2015

全面數位印刷技術 (Full Digital Technology) 的實施, 利用數位噴射系統貫穿整個生產過程。
該技術確保了製造過程的完全控制, 並能夠創造出獨特的裝飾效果。

2018

推出了 H2O 全數位印刷技術 (H2O Full Digital Technology),
這項技術以水性墨水為核心技術, 使所有的表面紋理能夠相較以往的更加清晰與層次感,
同時也讓 INALCO 的產品成為所有同類產品中最具永續性的產品。



INALCO H2O FULL DIGITAL TECHNOLOGY

甚麼是H2O Full Digital Technology?

INALCO的H2O Full Digital Technology, 代表在生產高品質建材的同時, 也能保持環境永續發展性, INALCO充分意識到環保人人有責, 共同努力才能營造一個更美好的世界, 生產過程需降低可能對環境產生的負面影響, 所以不停的優化及改善生產流程。

H2O Full Digital Technology的核心技術是水性墨水, 以此減少對傳統溶劑型墨水的依賴, 溶劑型墨水容易釋放揮發性有機化合物到空氣中。

同時新型態的高解析數位印刷機能夠精準的將設計好的圖面印刷在建材表面上, 使每片建材的圖案具有一致性與高品質。

印刷好的建材會在經過燒結過程中, 同時會蒸發墨水中的水份, 在乾燥的過程始墨水與建材基底融合, 保證墨水完全附著在表面上, 這個過程不影響產品最終的品質, 同時燒結過程還增強了表面的物理特性, 使其具耐磨性。



INALCO

MDi

2019

MDi系列推出，以全新的純礦物為基礎，注重由內而外的設計，帶來更自然、更強大的美感。

MDi（礦物Minerals、設計Design、創新Innovation）表面代表了建築和室內設計領域的一場真正革命。在創新和獨特的生產工藝中，精心組合和挑選每種具有獨特性的礦物質，讓INALCO能夠提供居家360度全方位美學與永續卓越的表面。

為什麼MDi這麼特別？

MDi 的生產從對高純度礦物的精細選擇開始。這些礦物因其品質和特性而被精挑細選，以確保最終產品達到最高的耐久性和美學標準，隨著 MDi 的到來，代表INALCO追求產品永續性與環保的革命仍在繼續。

MDi 生產中的關鍵創新之一是使用數位技術進行調整美化設計。INALCO 採用全數位技術對美化設計過程進行精確控制，這樣能夠創建複雜且高解析度的設計。使用數位噴墨印刷機確保設計的應用具有卓越的準確性和細節。

混合和經過調整美化設計後的材料會被製成板材。在高壓下壓制混合物，以達到所需的厚度和密度。成型後，板材進入高溫燒結過程，這個過程將礦物融合在一起，創造出堅固耐用的表面。燒結後，板材會經過各種表面處理工藝，以提高其外觀和性能。這可能包括拋光、紋理處理和塗覆額外的保護層，確保 MDi 不僅視覺上吸引人，而且耐刮擦、抗汙和耐磨。

在整個生產過程中，嚴格的品質控制措施確保每塊板材都符合 INALCO 的高標準。成品經過嚴格的耐久性、化學抗性等性能測試。MDi 還獲得了多種認證，例如 ISO 9001 品質管制認證和 ISO 14001 環境管理認證，證明其優異的品質和永續性。

INALCO 在其生產過程中融入了永續性生產的實踐。此外，MDi 中多達 50% 的材料是回收材料，進一步減少了環境影響。



INALCO DIGITAL TEXTURE

2020

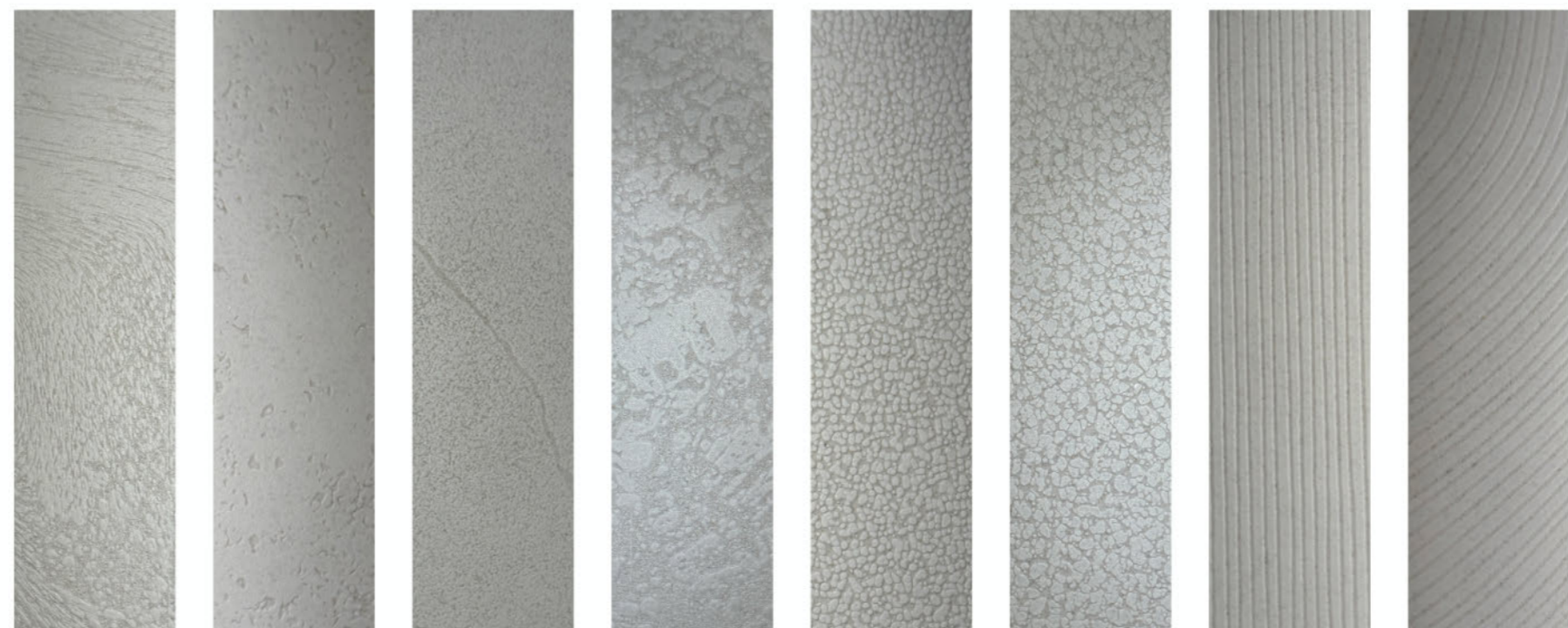
MDi AntibacterIal (抗菌強化), 革命性的設計將MDi表面抗菌能力升級, AntibacterIal不僅防止細菌、真菌及病毒的出現, 更能消滅並防止其孳生。

2021

MDi Induction, 透過MDi卓越的抗高溫性與抗溫差性, 使用完全隱藏式的爐具, 真正實現在廚房檯面直接烹飪的構想。

2022

Digital Texture(DT), 數位化紋理的升級應用, 將MDi表面更具質感與自然性, 將INALCO所有系列板材都有其專屬的紋路表面設計, 打破傳統紋理表面的侷限。



DIGITAL TEXTURE 數位紋理

INALCO ECOINALCO

Storm MDi



原礦材料 回收材料



MDi產品
100%可回收



水機染料
使用H₂O Full Digital 技術的應用
更加環保



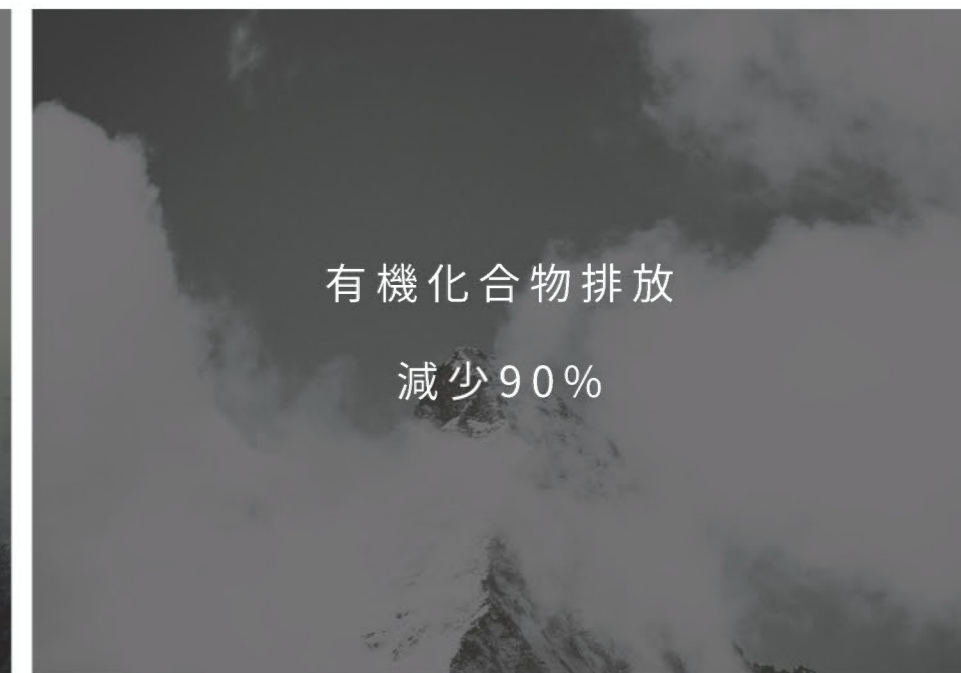
廢料回收再利用
95%至100%



生產過程中產生的廢水
回收率100%



污染物排放
減少85%



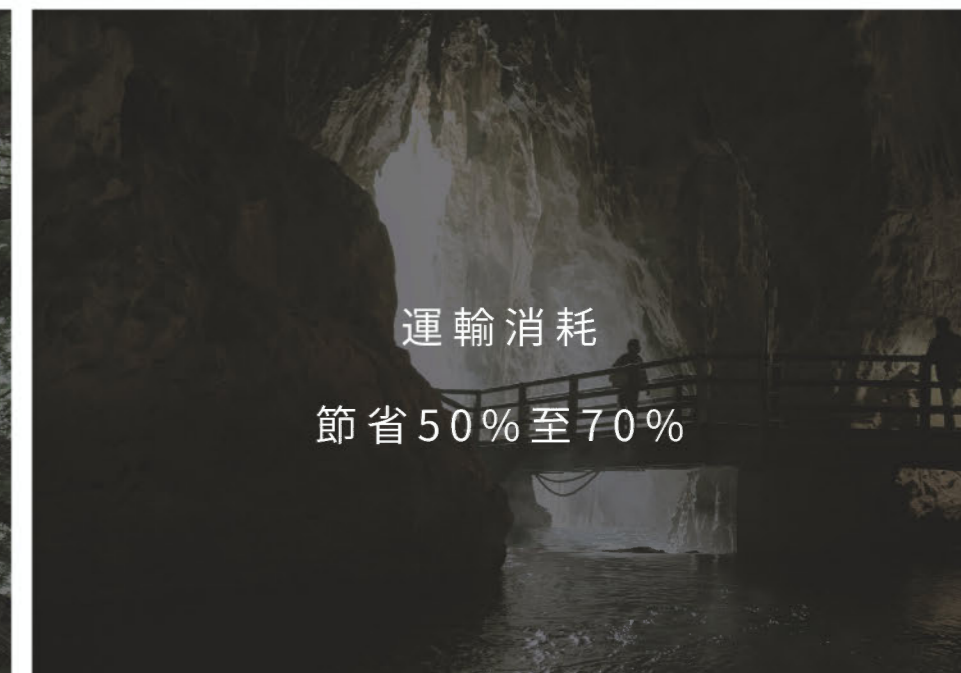
有機化合物排放
減少90%



生產過程中消耗的水
減少70%



紙類、塑膠及金屬
回收率100%



運輸消耗
節省50%至70%



INALCO

CERTIFICATION

INALCO有多項國際認證證明對品質和永續發展的承諾：

ISO 9001：品質管制體系認證，確保其生產過程的品質始終如一。

ISO 14001：環境管理體系認證，彰顯其在減少環境影響方面所做的努力。

Greenguard認證：確保 INALCO 的產品符合嚴格的化學品排放限制，為營造更健康的室內環境做出貢獻。

LEED V4 白金認證：提供對可持續建築的貢獻分數，促進環保建築設計。

MOCA食品接觸材料：耐熱耐化學，嚴格檢測，守護食品安全。

Recycled content：經過認證的消費前回收成分

EPD 認證：EPD產品環境影響證書





INALCO

COLLECTION

INALCO 提供多種表面材料系列，
每個系列都具有獨特的設計和高品質。



MDi 601



MDi 602

ATALAIA 白望石

原文為Atalaia的白望石，名稱語意為瞭望塔，象徵從高處俯瞰，期待未來美好的展望，結合潔淨的白色達到視覺上寧靜清晰的感受，成為現代建築和室內設計廣受歡迎的選擇，白望石能夠提升空間的明亮和寬敞感，是追求高端美觀和品質的理想選擇。

ANANDA 安達白玉

原文Ananda的安達白玉，在梵文中意思為極樂和幸福，石材以純淨的白色和細膩的紋理象徵心靈的寧靜和純潔，獨特的美感使安達白玉在市場上廣受好評，在特性上適合將室內空間塑造成平和與靈性空間，無論用於豪華住宅抑或是寧靜的SPA中心，都能夠提升整體環境的品質與格調。



INALCO

COLLECTION

INALCO 通過不斷創新核對可持續發展的承諾，
已成為全球領先的表面材料供應商。



MDi 603

PACIFIC 灰水岩

灰水岩是一款靈感來源於太平洋寬廣而平靜海面的石材，特別使用寧靜自然的灰色調與細膩的紋理，色澤柔和而深邃，灰水岩的美在於能夠反射出寧靜海洋的鎮靜效果，使其非常適合用於創造現代、簡約且具有放鬆氛圍的室內設計。



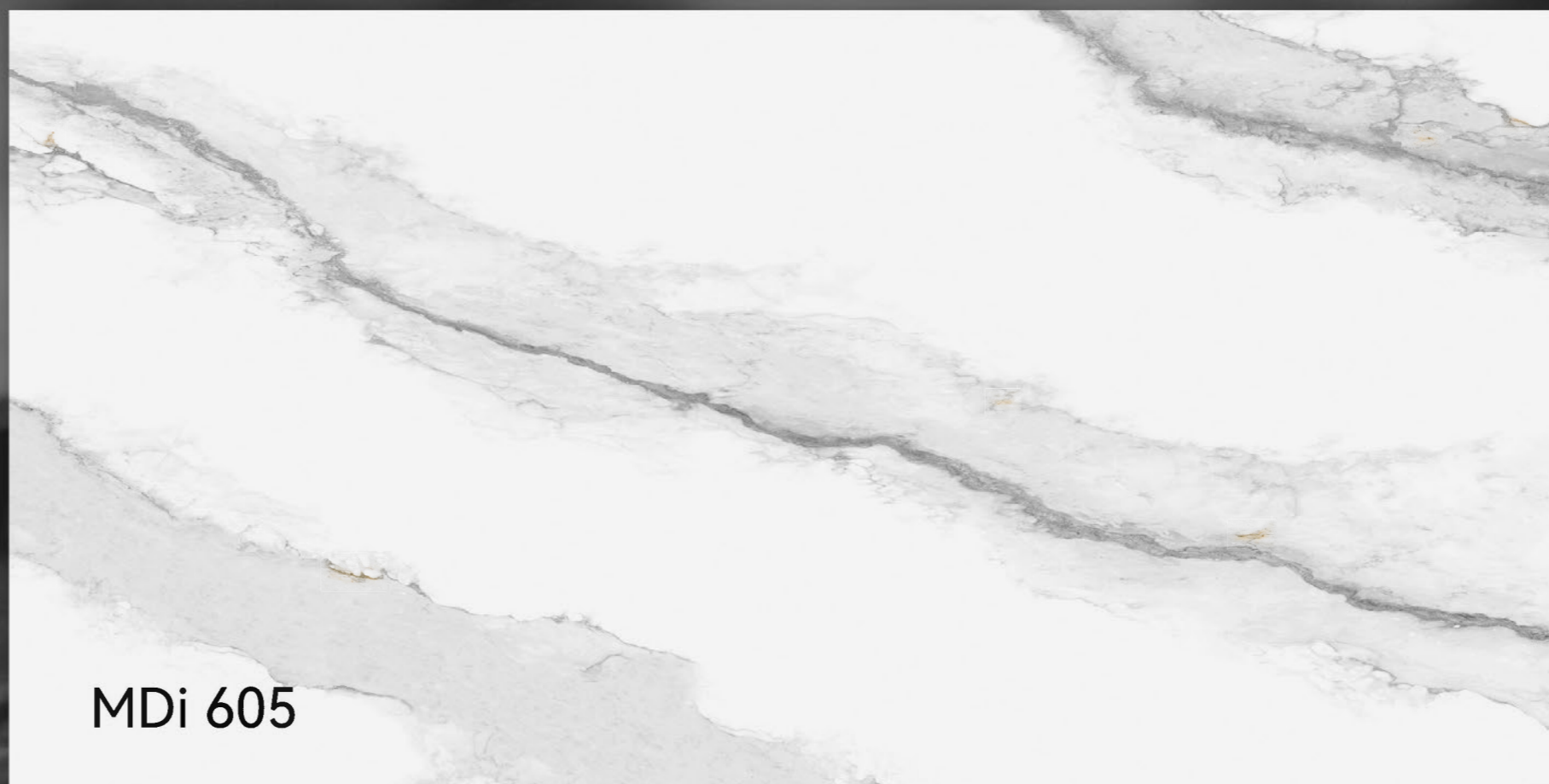
MDi 604

MASAI 馬賽班岩

靈感來自非洲馬賽族的馬賽班岩，藉由馬賽族豐富的文化和生動的傳統色彩尋找靈感，採用“Masai Piedra”這一個名字，象徵獨特性和原始美感。透過馬賽班岩的顏色和紋理反映非洲大地的自然景觀，這樣的紋路非常適合增添空間視覺，常用於豪宅壁爐的裝飾與花園景觀中的點綴。

INALCO COLLECTION

無論是在技術研發還是市場拓展方面，
公司都展現出強大的競爭力和影響力。



MDi 605

LARSEN 拉森白

拉森白的命名源自於拉森冰棚 (Larsen Ice Shelf)，這是一座是位於南極半島邊緣，威德爾海西北方的冰棚，透過大自然景觀的觀想，研究冰棚純淨亮白的色澤，將每一道冰棚間間隙變化成拉森白的紋路，將居家室內空間牆營造出壯闊的自然美感。



MDi 606

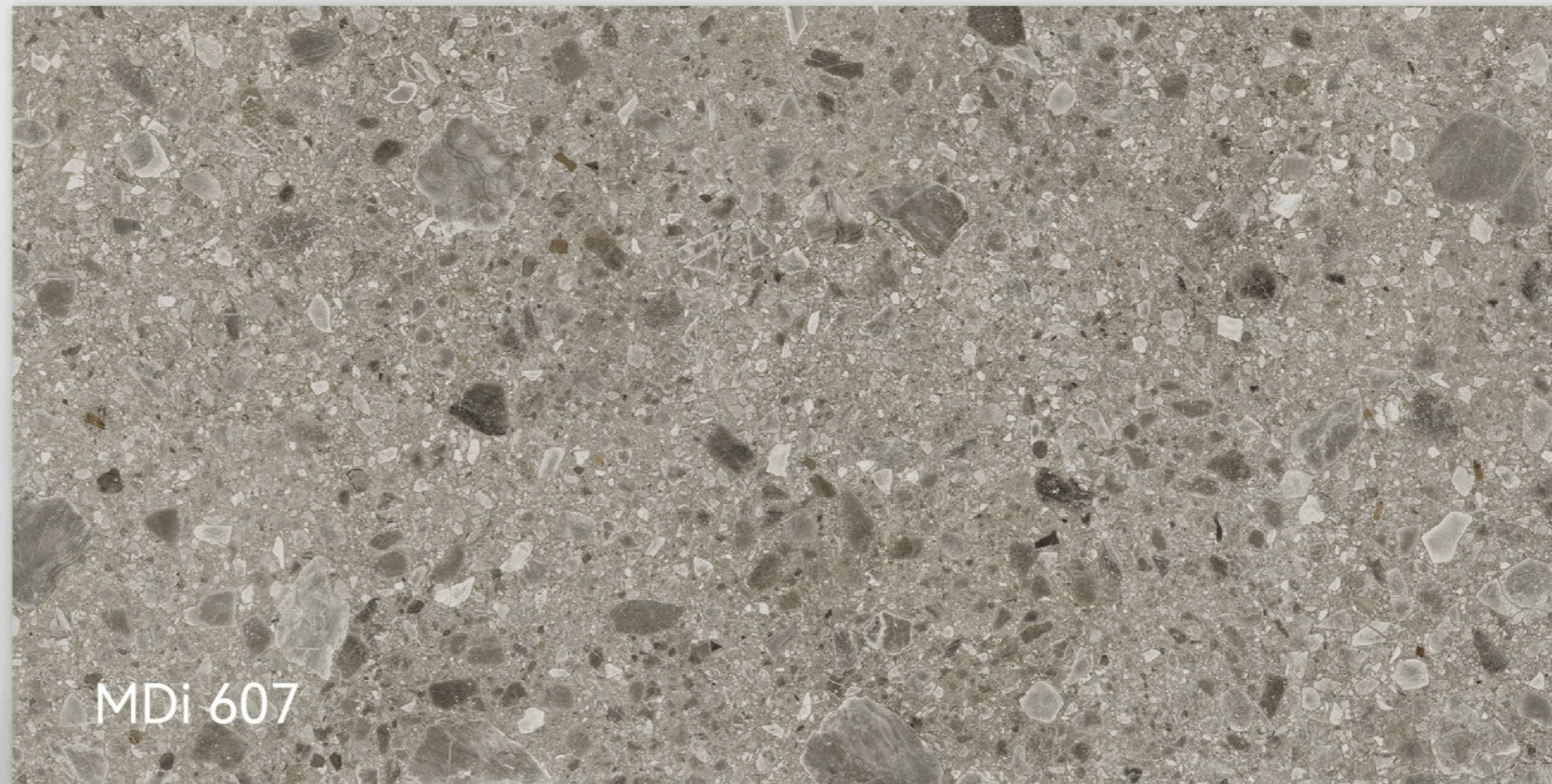
LYRA 天琴岩

天琴座(Lyra)是星空中一座明亮的星座，象徵著高雅與和諧，也代表著音樂性的特質。

Inalco透過觀察星座，為天琴岩加入灰色的優雅，並帶有柔和的紋理和微妙的藍色色澤變化，讓這保有特色花紋的板材，成為適用於營造優雅和寧靜的空間地特色大板。

INALCO COLLECTION

作為一個專注於高品質和環保解決方案的企業。
INALCO 是建築和室內設計專案的理想合作夥伴。



ISEO 伊賽灰岩

引用義大利北部Iseo湖(Lago d'Iseo)作為命名，由於湖面隨時保持著寧靜的狀態，還曾經有舉辦過水中行走藝術展的風采，透過帶有寧靜及自然的灰色調作為主體，將石材的紋路化身成為義大利湖區風光的樣貌，無論是牆面或是地板的空間設計都極為適合。



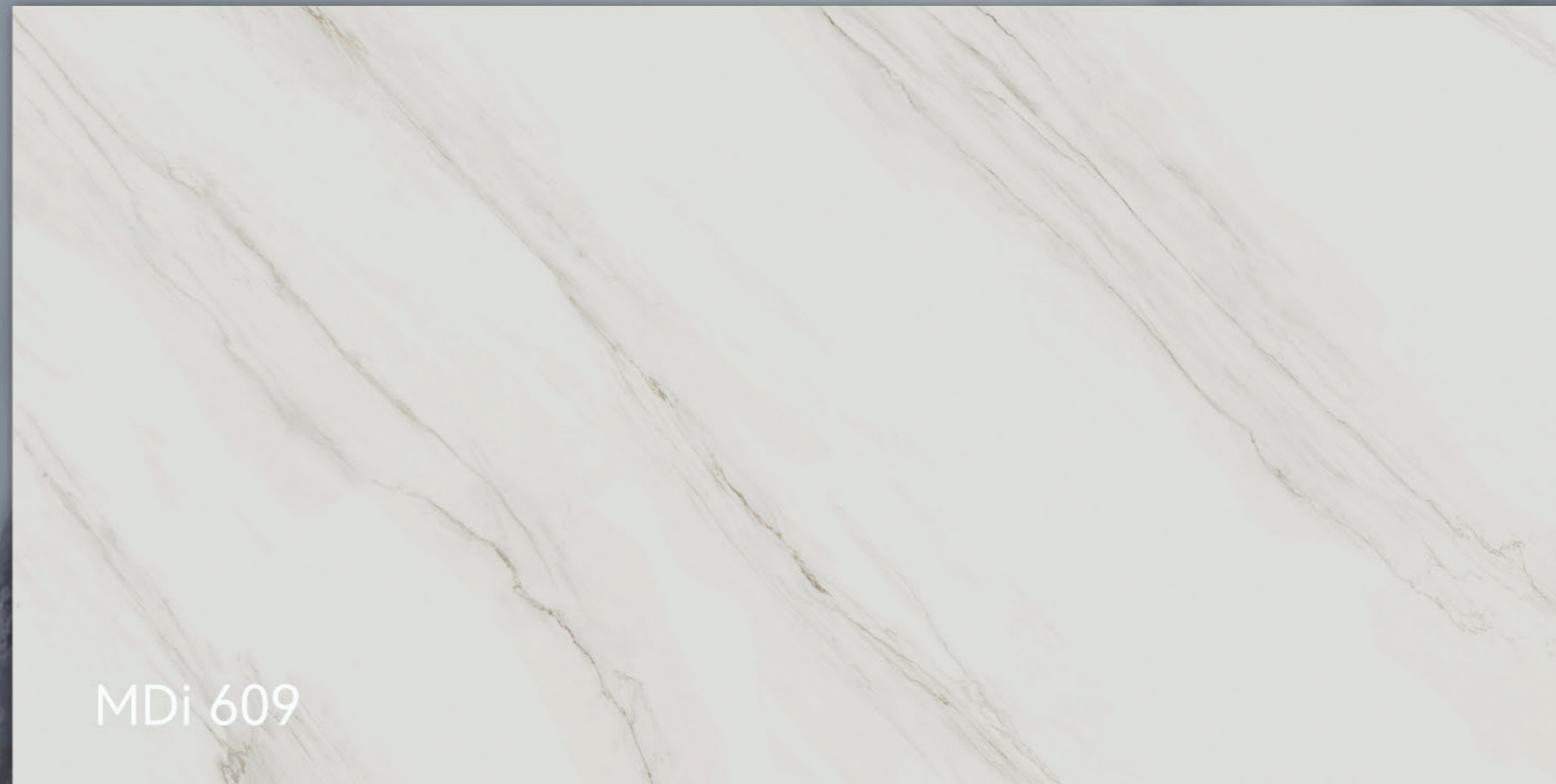
STORM 雲紋黑

原文Storm Negro的雲紋黑，象徵如同暴風雨般的黑雲與力量，在風暴中的閃電花紋恣意的撒落其中，表現出深沉的色彩與動態感，將細節紋路創造視覺衝擊與表現，這種視覺深沉的花紋適用於現代與工業設計風格，與公共空間的地面或牆面作為視覺結合。



INALCO

COLLECTION



TOUCHE 雪霧白

細膩的灰色線條在高純度白色的底色上從容綻放，靈感來自於經典尊貴的大理石，展現出錯落有致的自然純粹，完美詮釋質感紋理的追求，帶來優雅與永恆的視覺享受。



AZALAI 默金紋

黑金交織的質感，為空間注入了獨特的深度與層次，讓追求品味的人增添無可取代的格調。


靈感來自非洲突尼西亞的

Lauren Black Gold羅蘭黑金，被譽為黑石中的貴族，不單是一種裝飾，而是對極致品味的完美詮釋。



INALCO


COLLECTION



MDi 611

DUNA 月白砂

Duna系列大體量感的設計，就像被風和海水晃動的沙，讓我們完全沉浸在無邊際之中，舒適的灰泥質地讓人聯想到浩瀚的沙丘，成為塑造明亮空間的流行選項。



MDi 612

ARES 艾斯岩

水泥與石材的融合誕生了Ares，一款偏灰色調的溫暖表面，適用於任何環境。

它的自然質感，不僅呼應了北歐傳統石材的純粹，透過數位印刷技術的精細紋理，賦予表面一種細膩的柔和感受，更為空間增添靜謐之美。



INALCO

COLLECTION

MDi 613

SILK 絲綢黑

黑色質地與細膩的表面效果，使絲綢系列成為打造高質感的最佳材質。

它是由西班牙著名的ASB建築事務所專為Inalco所設計，這個事務所喜歡用純淨的視角來看待世界，因而推出絲綢系列。

MDi 614

BRENTA 布蘭棕

板材的沉穩與古樸，蘊含了歲月的質感，成為現代的經典，是一種品味與歷史的延續。

Brenta系列是我們對義大利布倫塔河經典風貌的致敬，棕色表面經由數位技術精雕細琢，如大自然的鬼斧神工，帶來超凡的優雅。

